

# PalliSupport

## Transmurale zorg voor ouderen

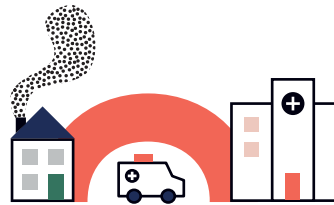
PalliSupport is een transmurale palliatief zorgpad waarin eerste en tweede lijn beter met elkaar samenwerken. Een zorgpad waarin de patiënt centraal staat. De palliatieve zorg ligt bij de generalistische zorgverlener. In de eerste lijn zijn dat de huisarts

en wijkverpleegkundige en in de tweede lijn zijn dat de zaalarts en verpleegkundige van de afdeling. Voor advies en consultatie kan men 24 uur per dag, 7 dagen in de week terecht bij het transmurale palliatief team (TPT).

## UITGANGSPUNTEN



Holistische benadering met aandacht voor de patiënt in zijn geheel: fysiek, psychisch, sociaal- en spiritueel domein.

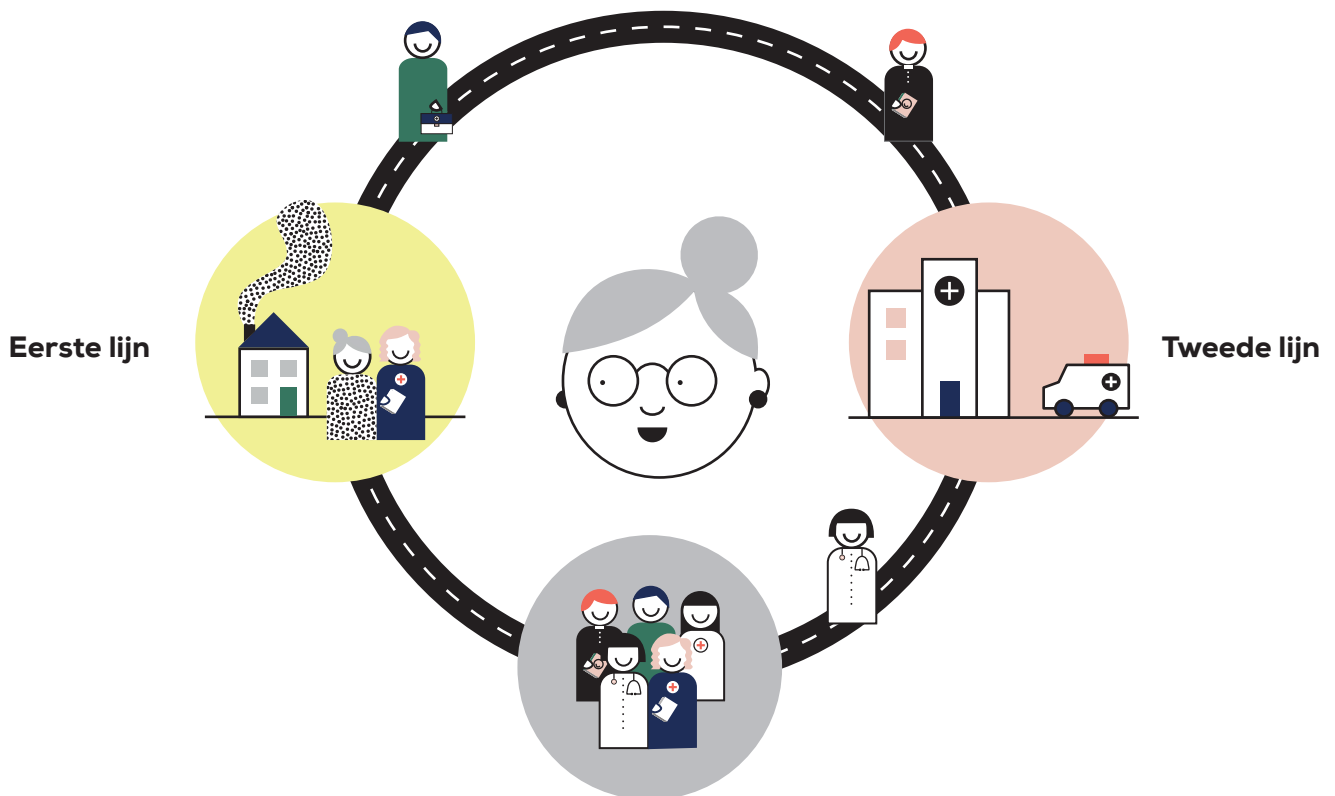


Verbindende brug tussen ziekenhuis, huisarts, thuiszorg en andere zorgorganisaties.



Continuïteit van zorg voor de patiënt en mantelzorger.

## ORGANISATIE



### Transmurale palliatief team (TPT)

Het TPT bestaat uit:



palliatief arts  
ziekenhuis



kaderhuisarts  
palliatieve zorg



verpleegkundige  
palliatieve zorg



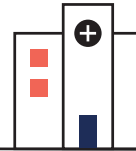
wijkverpleegkundige  
palliatieve zorg



geestelijk  
verzorger

# PROCES

## OPNAME



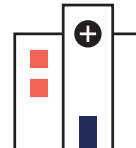
### Ziekenhuis afdeling

- De patiënt met een palliatieve zorgbehoefte wordt gemarkeerd.
- De afdeling heeft telefonisch overleg met huisarts en doet navraag naar advance care planning (ACP) gesprekken.
- Indien er geen ACP gesprekken hebben plaatsgevonden worden deze in gang gezet door de afdeling. Aan de hand hiervan wordt er een zorgplan opgesteld waarin de palliatieve zorgbehoeftes en wensen zijn opgenomen
- Het transmuraal palliatief team (TPT) wordt ingeschakeld.

### Transmuraal palliatief team (TPT)

- TPT ondersteunt de afdeling d.m.v. advies en consultatie. Bijvoorbeeld bij het markeren van de patiënt, advance care planning (ACP) en het opstellen van een zorgplan.
- TPT bespreekt de patiënt op het transmuraal MDO en stelt de zorgbehoefte vast.

## ONTSLAG



### Ziekenhuis afdeling

- De afdeling verstuurd het zorgplan naar de huisarts en de huisartsenpost.
- Het zorgplan wordt meegegeven aan de patiënt.

### Transmuraal palliatief team (TPT)

- TPT nodigt de huisarts en wijkverpleegkundige uit voor het transmuraal MDO als zijn patiënt wordt besproken.
- TPT bespreekt de patiënt op het transmuraal MDO en stelt de zorgbehoefte bij ontslag vast.

## OPVOLGING THUIS



### Huisarts en wijkverpleegkundige

- De huisarts geeft opvolging aan ACP gesprek.
- Afhankelijk van de zorgbehoefte bezoekt de huisarts of de verpleegkundige de patiënt thuis.
- De huisarts stelt het zorgplan bij richting overlijden.

### Transmuraal palliatief team (TPT)

- TPT ondersteunt de huisarts en de wijkverpleegkundige d.m.v. advies en consultatie. Bijvoorbeeld bij complexe symptomen, overbelasting mantelzorgers en bijstellen van het zorgplan.
- De patiënt wordt, indien nodig, besproken op het transmuraal MDO.

### Zorgbehoefte patiënt

De kleurcodering geeft de intensiviteit van de zorgbehoefte weer. Deze kleurcodering wordt per patiënt tijdens het transmuraal MDO toegekend op basis van complexiteit, symptomen, sociale situatie en betrokkenheid huisarts.

**Rood** > Hoge intensiteit

**Oranje** > Medium Intensiteit

**Groen** > Geen opvolging

