

# Kansrijke projecten

## Praatplaat laatste jaar palliatieve fase

Dit processchema visualiseert de essenties van het **Kwaliteitskader palliatieve zorg Nederland**. De essenties ondersteunen de implementatie van het Kwaliteitskader.

Afhankelijk van het ziektebeeld, de organisatie, de regio etc. kan de invulling verschillen; dit schema is een handreiking die kan helpen om in een specifieke context afspraken te maken t.b.v. een goede samenwerking.  
Versie 16-04-2024 – Toets F11 voor weergave beeldvullend (fullscreen) aan/uit.



### De regiebehandelaar:

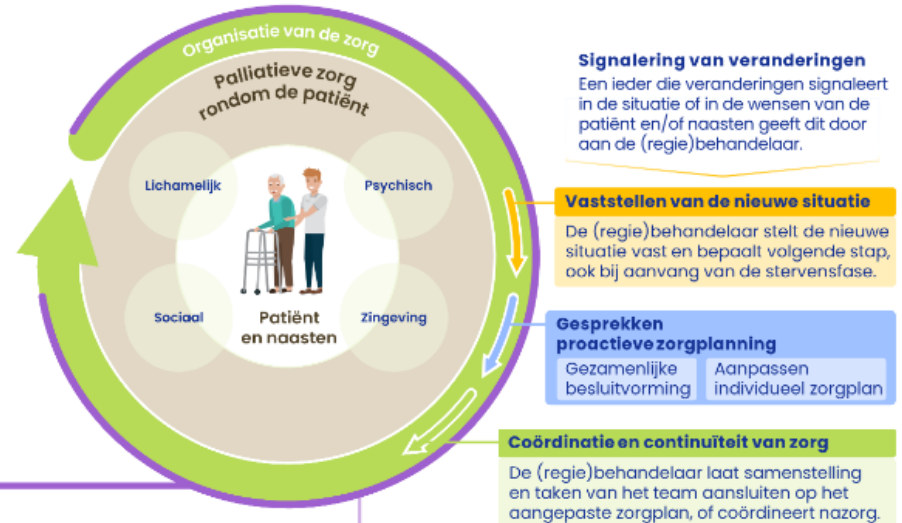
- Is eerste aanspreekpunt voor de patiënt, naasten en alle betrokken zorgverleners.
- Zorgt dat het proactieve zorgplan tot stand komt, wordt bijgesteld en nageleefd.
- Zorgt voor adequate informatie-uitwisseling en interdisciplinaire afstemming.
- Zorgt voor een heldere taakverdeling, coördinatie en continuïteit van zorg.



Zorgverleners als artsen, verpleegkundigen, verzorgenden, paramedici, apothekers, psycholoog, geestelijk verzorger, maatschappelijk werker, en nog veel meer.

## Dynamisch proces

In het laatste jaar is de zorg een continu proces van aanpassing



### Ondersteuning bij complexe casuïstiek

Waar nodig betrekken generalistische zorgverleners in palliatieve zorg gespecialiseerde zorgverleners.

generalistische zorgverleners

in palliatieve zorg gespecialiseerde zorgverleners

nationaal programma palliatieve zorg II


Interdisciplinaire samenwerking op de vier dimensies van palliatieve zorg: Lichamelijk • Psychisch • Zingeving • Sociaal

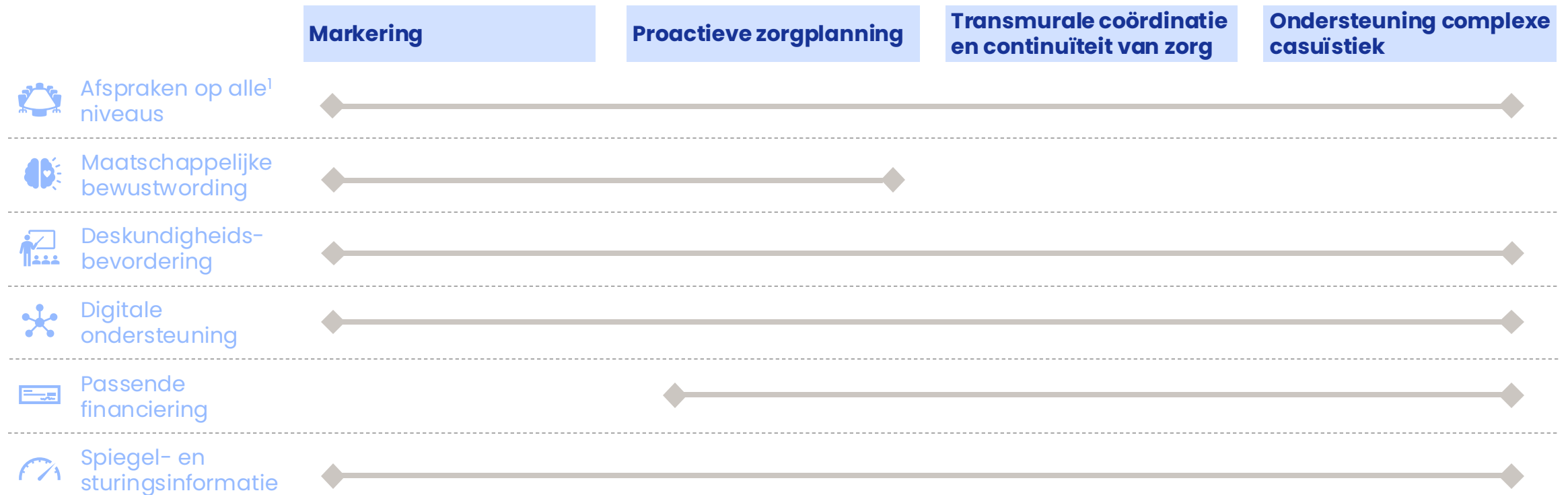
Kijk voor een interactieve versie van deze praatplaat op [www.kkpz.nl](http://www.kkpz.nl)

# Kansrijke projecten

Al kansrijke projecten zijn geplot onder de 4 belangrijke thema's rondom transformatie.

## Integrale aanpak langs zes actielijnen

 Van groot belang voor  
Transformatie palliatieve zorg



# Plotten kansrijke projecten

	Markering	Proactieve zorgplanning	Transmurale coördinatie en continuïteit van zorg	Ondersteuning complexe casuïstiek
<b><u>Palliatieve zorg bij COPD (Compassion)</u></b>	X	X	X	
<b><u>Oog voor naasten en nabestaanden</u></b>	X	X	X	
<b><u>Vorbereiding laatste levensfase</u></b>	X	X	X	
<b><u>Transmuraal zorgpad palliatieve zorg</u></b>	X	X	X	
<b><u>Gewenste zorg in de laatste levensfase</u></b>	X	X	X	
<b><u>DEDICATED</u></b>	X	X		
<b><u>SigMa-Methodiek</u></b>	X			
<b><u>Proactieve palliatieve zorg voor mensen met een ernstig psychiatrische aandoening</u></b>	X	X		
<b><u>Proactieve zorgplanning voor mensen met een verstandelijke beperking</u></b>		X		
<b><u>Signaleren en verkennen wat de patiënt bezighoudt als basis voor pzp</u></b>		X		
<b><u>Poliklinische proactieve zorgplanning gesprekken</u></b>		X		
<b><u>Proactieve zorgplanning bij dementie</u></b>		X		

# Plotten kansrijke projecten

	Markering	Proactieve zorgplanning	Transmurale coördinatie en continuïteit van zorg	Ondersteuning complexe casuïstiek
<b><u>Continuüm van vertrouwen</u></b>		X	X	
<b><u>GPS: Gesprekken over Psychosociale behoeften, intimiteit en Seksualiteit bij mensen met ongeneeslijke kanker</u></b>		X		
<b><u>Leven tot het einde: Proeftuinen gericht op verbeterde samenwerking in de palliatieve zorg en ondersteuning.</u></b>		X	X	
<b><u>MySupport: Proactieve zorgplanning bij dementie door verzorgenden en naasten</u></b>	X	X		
<b><u>Proactieve zorgplanning in de eerste lijn met de kwetsbare oudere patiënt en diens naasten</u></b>	X	X		
<b><u>Samendraads</u></b>	X	X	X	
<b><u>Zingeving in de thuissituatie</u></b>		X		
<b><u>Thuisconsult Specialistische Palliatieve Zorg</u></b>		X	X	
<b><u>PalliSupport - Towards a seamless palliative care trajectory</u></b>		X	X	
<b><u>Transmurale 1,5 lijns Palliatieve Zorgcoach (PZ coach)</u></b>		X	X	X