

Lerend netwerk implementatie

12-9-2023





inhoud

- Achtergrond van project
- Enkele resultaten
- Implementatieplan.
 - hoe aangepakt
 - resultaten



achtergrond

- Palliatief-terminale zorg op de Intensive Care
- Toolbox/ rouwmand 'goed voorbeeld' volgens ZonMw programma



werkwijze

- Multidisciplinaire projectgroep
- Inventarisatie van bestaande hulpmiddelen bij rouwondersteuning, breed in de gezondheidszorg.
- Aanpassing naar IC-setting.
- Inventarisatie bestaande educatieve materialen.
- Ontwikkeling nieuwe materialen zoals animatie en film.
- Initiëren en coördineren van een e-module 'Interculturele aspecten bij rouwzorg op de IC' door een geestelijk verzorger. (voor IC-verpleegkundigen, studenten HR minor acute zorg, anderen).
- Implementatiekennis toepassen ten aanzien van toolbox STRIC.
- Beschrijven van processen, handreiking voor IC-professionals maken.

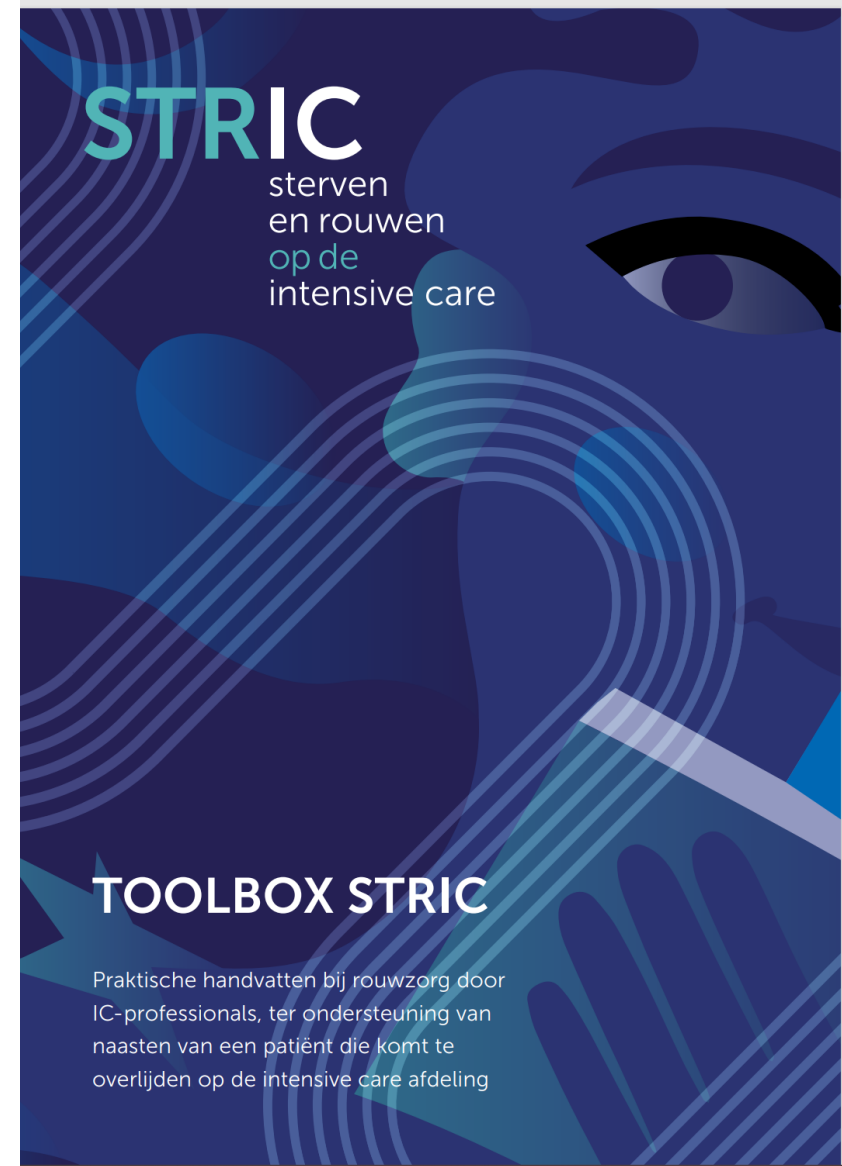
resultaten

- Toolbox STRIC
handvatten voor communicatie
afscheidsmant
creëren van warme en huiselijke sfeer
organiseren van (na)zorg
- Handleiding voor implementatie en
gebruik
- [Rouwzorg voor naasten op de intensive
care - FCIC](#)



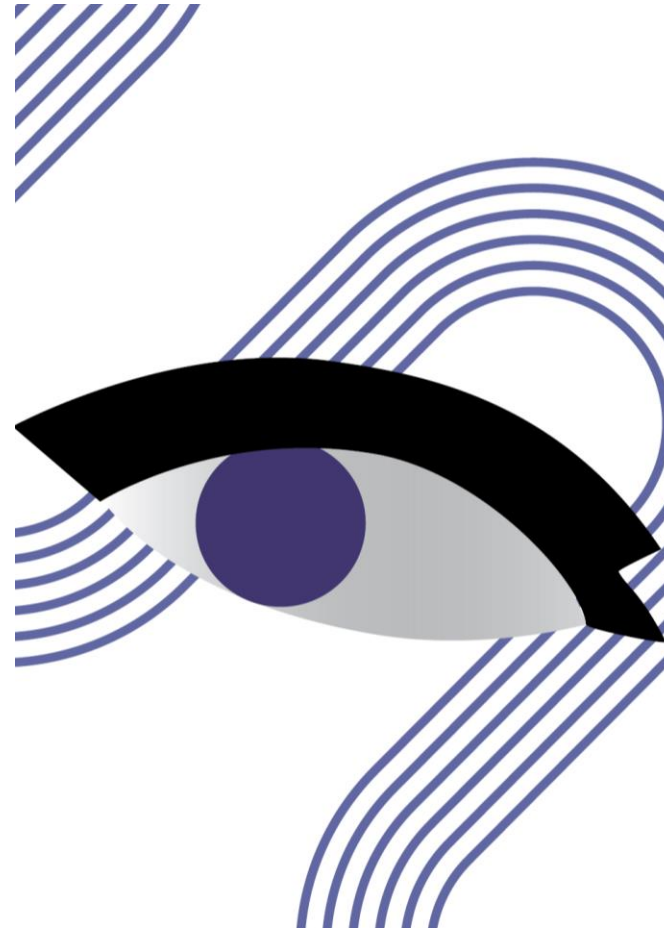
handleiding

- Checklist
- Beschrijving van onderdelen van de toolbox
- Culturele aspecten
- Implementatie
- Educatie



uitwerking culturele aspecten

- Aandachtspunten bij meest voorkomende religies



CULTURELE ASPECTEN

IN HET KORT

Cultuur en religieuze achtergrond kunnen van invloed zijn op het persoonlijk rouwproces. In toolbox STRIC kunnen religieuze materialen toegevoegd worden aan de afscheidsmantel of in een losse religieuze box worden bewaard. Dit zijn bijvoorbeeld gebedenboeken en producten voor de laatste zorg (bedienen, spirituele aanraking), maar ook een gedichtenbundel in veelvoorkomend regionaal dialect. Het is daarom belangrijk dat IC-verpleegkundigen hun ondersteuning afstemmen op culturele en religieuze waarden van patiënten en naasten.

HINDOESTAANSE ACHTERGROND

Hoewel het Hindoeïsme uit verschillende tradities en overtuigingen bestaat, wordt er over het algemeen van uitgegaan dat de mens een kringloop van reïncarnaties doormaakt voordat deze met de oerkracht (oftewel Brahm, de scheppergod) herenigd kan worden [9]. In de laatste levensfase zijn er specifieke rituelen ter voorbereiding op de dood. Er is behoefte om te bidden, mediteren of uit het heilige boek te lezen. Het is aan te bevelen om een bhagavad-gita op de afdeling te hebben ter ondersteuning. De naasten verzorgen het lichaam na de dood.

ISLAMITISCHE ACHTERGROND

Net zoals er niet een enkele christelijke of hindoeïstische traditie is, is er ook niet één geldende islamitische traditie. Voor mensen met een islamitische achtergrond zijn spiritualiteit en rituelen heel belangrijk. Vanuit religieuze overtuiging wordt verwacht dat zieken en stervenden bezocht worden, waarbij onder andere uit de Koran geciteerd wordt. Het is Allah die beslist wanneer iemand sterft en tot die tijd moeten mensen hun best doen om te leven. Voor veel mensen is het belangrijk dat het lichaam in de richting van Mekka geplaatst is op het moment van overlijden. Na overlijden volgt een rituele wassing en wikkeling in een witte lijkwade. Naasten vinden steun door geruststelling en spirituele berusting, maar ook door onderlinge nabijheid, goede informatie en betrokkenheid bij de (laatste) zorg.

VERDIEPENDE BESCHRIJVING

De religieuze aandachtspunten bij overlijden zijn uitgebreid beschreven in 'Richtlijn End-of-Life bij IC-patiënten' [10]. Vraag altijd naar de persoonlijke voorkeuren en passende rituelen rondom sterven. Bijvoorbeeld, de overleden patiënt mag niet altijd aangeraakt en op de gebruikelijke manier verzorgd worden door IC-verpleegkundigen.

implementatieplan

- Doelen:
 - 1.Leren om de toolbox en rouwzorg goed te hanteren.
 - 2.Inbedden van de toolbox en rouwzorg in de werkprocessen/cultuur/ structuur
- Fasering: orientatie, inzicht, acceptatie, verandering, behoud
- Strategieën: educatieve strategie, informatieve- en communicatieve strategie en motivationele strategie.

voorbeeld (1)

ORIËNTATIE			
Mogelijke knelpunten	Gedrags-determinant	Implementatie strategie	Activiteiten
<ul style="list-style-type: none">• Niet op de hoogte zijn• Geen interesse	Bewustzijn	Informerende en communicatieve strategie	<p><i>Macroniveau</i></p> <ul style="list-style-type: none">• Berichtgeving nieuwsbrief V&VN-IC• Digitale verspreiding poster en informatiemateriaal naar alle IC-afdelingen in Nederland• Artikel in Venticare Magazine• Agenderen voor Venticare congres (2022) en Topics (2022) <p><i>Mesoniveau</i></p> <ul style="list-style-type: none">• Nieuwsbrief IC-afdeling• Inschakelen kartrekkers om 'liever werken op basis van intuïtie' ter veranderen naar evidence-based practice op basis van protocol en toolbox <p><i>Microniveau</i></p> <ul style="list-style-type: none">• Persoonlijke gesprekken door kartrekkers met IC-verpleegkundigen

voorbeeld (2)

VERANDERING			
Mogelijke knelpunten	Gedrags-determinant	Implementatie-strategie	Activiteiten
<ul style="list-style-type: none">• Niet starten, bv door tijdgebrek, hoge werkdruk of COVID-19 werkzaamheden• Negatieve reacties werkzaamheden	<ul style="list-style-type: none">• Invoering in de praktijk	<ul style="list-style-type: none">• Informerende strategie• Educatieve strategie• Motiverende strategie	<p><i>Macroniveau</i></p> <ul style="list-style-type: none">• Voorgaande activiteiten herhalen• Evaluatie onderzoek <p><i>Mesoniveau</i></p> <ul style="list-style-type: none">• Evalueren en zonodig aanpassen interventie en werkwijze per IC-afdeling• Vast aanspreekpunt/contactpersoon voor de toolbox aanstellen <p><i>Microniveau</i></p> <ul style="list-style-type: none">• Extra ondersteuning bieden

Educatie

E-LEARNING MODULE INTERCULTURELE ROUWZORG

Verdieping van interculturele aspecten bij rouwzorg met interactieve workshops. In deze module maken IC-professionals kennis met rouw in de breedste zin van het woord. De opzet is als volgt:

BETEKENIS ROUW

- Inleiding rouw met video-opname.
- Welke rituelen en gewoonten horen daarbij?
- Wat voor betekenis heeft rouw vanuit verschillende culturen?
- Welke religieuze elementen komen daarbij kijken?

BEGINPUNT ROUWPROCES

- Inleiding beginpunt rouwproces met video-opname.
- Wanneer begint het rouwproces?
- In welke facetten van het leven hebben we te maken met rouw en hoe reageren wij daarop?
- Hoe verzacht je het slechtnieuwsgesprek als begin van de rouw?
- Welke angsten spelen er bij familieleden in situaties rondom overlijden?
- Hoe kan je het begin van dat proces verzachten en draaglijk maken voor de familie van de patiënt?

BETEKENIS DOOD

- Inleiding betekenis dood met video-opname
- Hoe wordt er gedacht over de dood vanuit verschillende culturen?
- Welke principes en waarden leven daarbij?
- Welke taboes heersen er?
- Hoe verhoud je je hiertoe in de praktijk?

FAMILIEBANDEN EN ROLLENPATRONEN

- Inleiding familiebanden met video-opname
- Hoe zien de familiebanden binnen culturen eruit?
- Is de eerste contactpersoon ook de leider binnen de familie?
- Wie is de leider en hoe kan je die herkennen?
- Hoe ga je om met agressieve emoties van familieleden?

Verder wordt er kennisgemaakt met verschillende interculturele communicatiemodellen. Hierbij kan gedacht worden aan man-vrouw verhoudingen, machtsverhoudingen, hoog- en laag context communicatie, snelle en langzame boodschappen. In ieder hoofdstuk zijn er afbeeldingen, video's en toetsvragen aanwezig, zodat de deelnemer blijvend geprikkeld wordt om de stof goed te begrijpen.

De module is voor alle IC-professionals bedoeld, waaronder verpleegkundigen, teamleiders, unithoofden en artsen. Alle onderwijsmaterialen worden optimaal toegankelijk gemaakt voor de doelgroep, zowel wat betreft bereikbaarheid als financiële kosten. We hopen hiermee de deelnemer zowel van kennis als van inzicht te voorzien, zodat hij/zij zich uiteindelijk beter weet te verhouden tot de patiënt en naasten op de IC.

- E-module Interculturele rouwzorg

- [Interculturele rouwzorg | Interactie Groep \(learnmed.nl\)](https://learnmed.nl)

STRIC

sterven
en rouwen
op de
intensive care



En nu verder!?

- Aandacht blijven vragen (artikelen, presentaties)
- Gebruik onbekend
- Aanmeldingen e-learning
- Suggesties?

f.e.witkamp@hr.nl

TOOLBOX STRIC
Praktische handvatten
voor IC-professionals
bij rouwzorg



Scan voor meer info