

RESPIJTZORG: een adempauze voor mantelzorgers

Respijtzorg is een tijdelijke en volledige overname van zorg met als doel de mantelzorg een adempauze te geven. Respijtzorg is een vorm van mantelzorgondersteuning. We noemen het ook wel vervangende mantelzorg.

Door af en toe vrij te zijn van mantelzorgtaken, kunnen mantelzorgers hun eigen leven beter in balans houden en de zorg voor hun naaste langer volhouden.





Vormen van RESPIJTZORG



Respijtzorg light

groepswandelen met de keuze voor de mantelzorgers om wel of niet mee te gaan, samen wennen op de dagopvang, samen op vakantie



Aanwezigheidszorg

vrijwillige hulp aan huis of individuele begeleiding thuis



Dagopvang

buurtkamer/wijkcentrum, zorgboerderij



Logeerszorg

logeerhuis, zorghotel, gastgezin

Verscheidenheid

- thuis of buitenshuis
- direct of indirect gericht op de mantelzorgers
- door professionals of door vrijwilligers
- eenmalig of herhaaldelijk
- kort of voor langere tijd
- individueel of collectief
- alleen of samen gaan



Wetten en financiering RESPIJTZORG




Vorm	Wetten	Regels:			
		Soort regeling	Wel/geen indicatie	Voorwaarden voor gebruik	Eigen bijdrage
 Respijtzorg light	Wmo	Collectieve ondersteuning	Ongepland bezoeken of aanmelden voor intake direct via vrijwilligers- en welzijnsorganisaties, buurthuizen, initiatieven voor ontmoeting of recreatie. Geen indicatie nodig	Meestal geen voorwaarden voor gebruikt	Mogelijk eigen bijdrage gevraagd vanuit de organisatie (bv voor eten en drinken)
	 Dagopvang	Wmo	Collectieve voorziening	Vaak aanmelden voor intake via de aanbieder van de dagopvang. Geen indicatie nodig	Voorwaarden worden meestal door gemeente en aanbieder vastgesteld
Wmo		Maatwerkvoorziening (begeleiding groep)	indicatie via gemeente, Wmo-consulent of wijkteam	voorwaarden worden door gemeente vastgesteld	Wmo abonnementstarief
Jeugdwet		Maatwerk	Medisch kinderdagverblijf, kinderdagcentrum, orthopedagogisch centrum, zorgboerderij of BSO voor kinderen onder de 18 met een beperking of chronische aandoening		
 Aanwezigheidszorg (thuis)	Wlz	Maatwerk	Indicatie verloopt via zorgbemiddelaar van aanbieder, toestemming nodig van CIZ	Gebruikers hebben 24 uur zorg of toezicht nodig, hebben een Wlz indicatie (of vragen deze aan): volledig pakket thuis (VPT) of modulair pakket thuis (MPT)	Eigen bijdrage
	Wmo	Collectieve voorziening	Aanmelden voor intake direct via vrijwilligers- en welzijnsorganisaties. Geen indicatie nodig.	Voorwaarden worden meestal door de aanbieder vastgesteld	Er zijn meestal geen kosten aan verbonden
	Wmo	Maatwerk voorziening (individuele begeleiding thuis)	indicatie via gemeente, Wmo-consulent of wijkteam	Voorwaarden worden meestal door de gemeente vastgesteld	Wmo abonnementstarief
	Zvw aanvullende verzekering	Vervangende zorg door een vrijwilliger aan huis	indicatie via de aanbieder, toestemming via de zorgverzekeraar		Zijn meestal geen kosten aan verbonden
		Collectieve voorziening	Vaak aanmelden voor intake via de aanbieder van de logeeropvang. Geen indicatie nodig.	Voorwaarden worden meestal door de aanbieder vastgesteld	Mogelijk eigen bijdrage gevraagd vanuit de organisatie



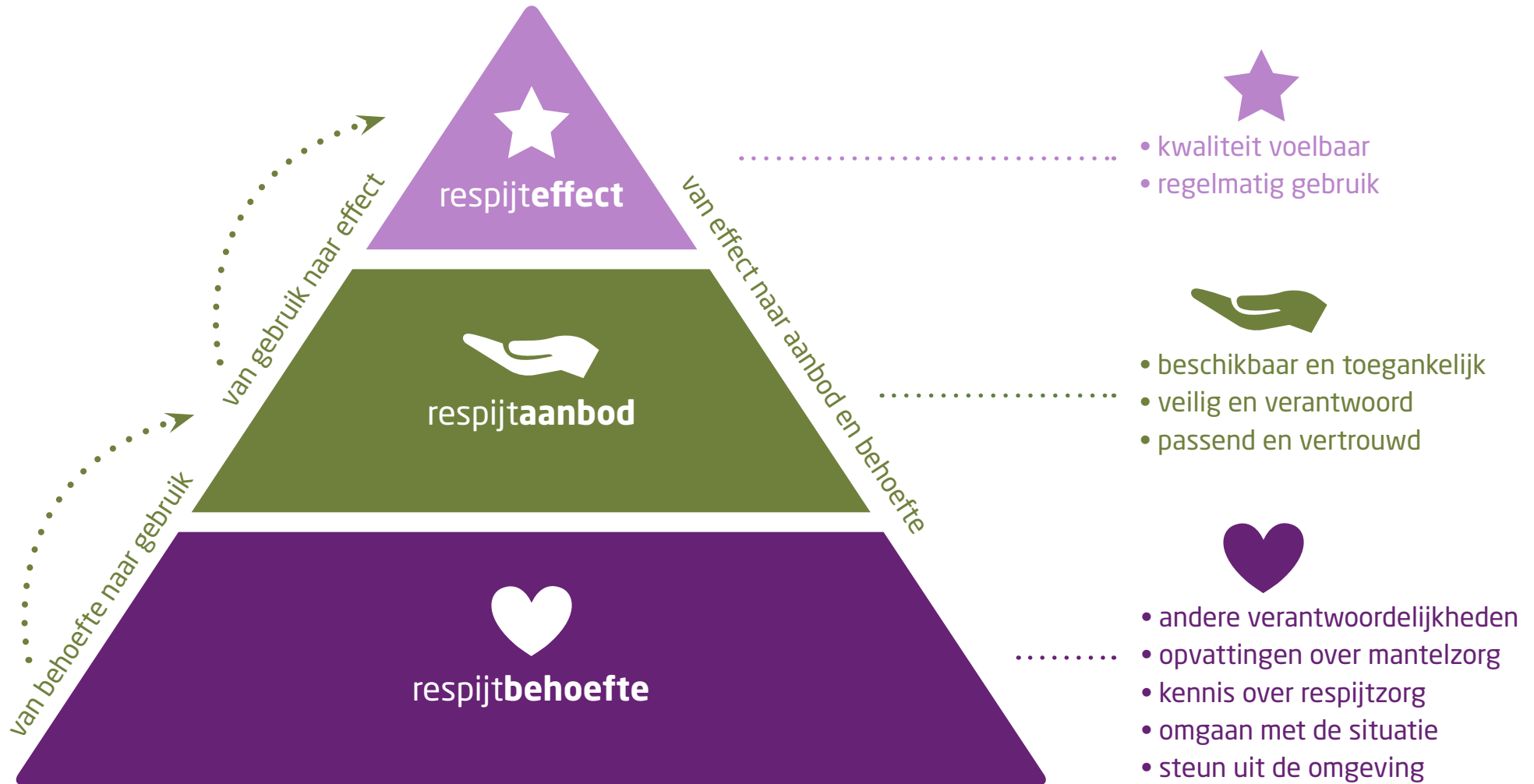
Wetten en financiering RESPIJTZORG



Vorm	Wetten	Regels:			
		Soort regeling	Wel/geen indicatie	Voorwaarden voor gebruik	Eigen bijdrage
 Logeeropvang	Wmo	Collectieve voorziening	Vaak aanmelden voor intake via de aanbieder van de logeeropvang. Geen indicatie nodig	Voorwaarden worden meestal door de aanbieder vastgesteld	Mogelijk eigen bijdrage gevraagd vanuit de organisatie
		Maatwerkvoorziening (logeeropvang)	indicatie via gemeente, Wmo-consulent of wijkteam	Voorwaarden worden meestal door de gemeente vastgesteld	Wmo abonnementstarief
	Zvw	Eerstelijnsverblijf (ELV)	Indicatie via huisarts	Het is medische gezien niet verantwoord om alleen thuis te blijven	Er zijn geen kosten aan verbonden
		Wijkverpleegkundige segment-2 houdt vinger aan de pols in plaats van mantelzorger	Indicatie via huisarts	Het is medische gezien verantwoord om alleen thuis te blijven	Er zijn geen kosten aan verbonden
	Wlz	Logeertzorg	Indicatie verloopt via zorgbemiddelaar van aanbieder, toestemming nodig van CIZ	Gebruikers hebben 24 uur zorg of toezicht nodig, hebben een Wlz indicatie (of vragen deze aan): volledig pakket thuis (VPT) of modulair pakket thuis (MPT). Zij kunnen maximaal 156 etmalen per jaar logeren	Eigen bijdrage
	Jeugdwet	Kortdurend verblijf (logeertzorg)	Indicatie via de gemeente, wijkteam jeugd		Er zijn geen kosten aan verbonden



Wat werkt bij RESPIJTZORG





toeleiding RESPIJTZORG



Wie helpt respijtzorg te organiseren?

- Wijkteam
- Wmo consulent
- Mantelzorgconsulent
- Casemanager
- Cliëntondersteuner
- Mantelzorgmakelaar
-



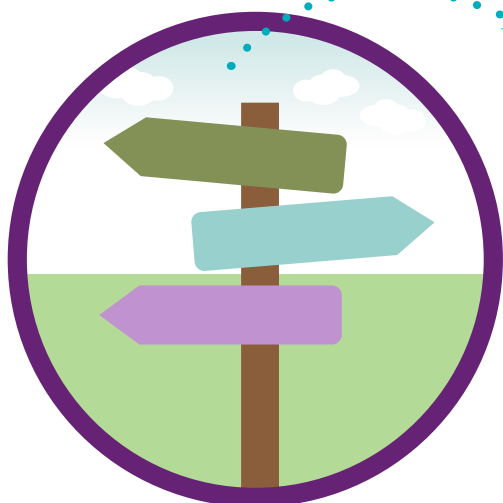
1. De vraag in beeld krijgen

- Hoe ga je om met de zorg voor je naaste?
- Wat heb je nodig om te kunnen blijven zorgen?
- Hoe denken mantelzorgers en zorgvrager over vervangende zorg?
- Welke andere verantwoordelijkheden zijn er?
- Welke steun is er vanuit de omgeving?



2. Geven van voorlichting

- Belang van respijtzorg benadrukken
- Ervaringen van anderen vertellen
- Vormen van respijtzorg
- Wet- en regelgeving



4. Doorverwijzen of regelen

- **Respijtzorg light:** welzijnsorganisatie, steunpunt mantelzorg, wijkteam
- **Aanwezigheidszorg:** welzijnsorganisatie, steunpunt mantelzorg, informele zorgorganisatie
- **Dagopvang:** wijkteam, Wmo-consulent of zorgaanbieder
- **Logeeropvang:** Wmo: wijkteam, Wmo-consulent of zorgaanbieder



3. In gesprek over gebruik

- Passend en vertrouwd
- Beschikbaar en toegankelijk
- Veilig en vertrouwd



Logeerszorg RESPIJTZORG



Toegang



Financiering



Aansluiten bij behoefte



Samenwerken



Doel en doelgroep



Schaalgrootte



naar vorige pagina



naar volgende pagina



Samenwerken aan RESPIJTZORG



5 condities voor succesvolle samenwerking

Kaats en Ophij formuleerden 5 condities voor succesvolle samenwerking. Deze zijn ook relevant als je samenwerkt aan goede respijtzorg. [Meer informatie](#)

Ambitie

Wat willen we met elkaar bereiken? Welk vraagstuk willen we oplossen. Formuleer de ambitie vanuit het perspectief van mantelzorgers.



Belangen

Elke organisatie heeft een eigen belang. Zorg dat je oog hebt voor elkaars belangen en wees open hierover.



Relatie

Je kunt alleen goed samenwerken als je elkaar goed kent, vertrouwt en elkaars taal spreekt. Neem hiervoor de tijd.



Proces

Hoe doen we wat we doen? Zijn we op de goede weg? En willen we nog hetzelfde? Maak afspraken over monitoring. Zo kun je tijdig bijsturen als het niet goed loopt.

Organisatie

Spreek af hoe je de samenwerking organiseert. Hoe neem je besluiten, hoe en hoe vaak heb je overleg?

